

# KONA électrique

2023



# Grâce à vous.

Chez Hyundai, nous croyons que c'est en vous ayant à l'esprit que nous parviendrons à offrir le progrès, l'innovation, la durabilité et la mobilité qui font évoluer l'expérience de conduite.

Nous priorisons la recherche et le développement de solutions de mobilité propre et connectée, tout en continuant à repousser les limites et à remettre en question les idées reçues pour vous offrir une expérience connectée et une vision de durabilité pour l'avenir.

Nous voulons créer des plateformes et des technologies qui vous permettent de passer du temps de qualité à bord de nos véhicules et de vivre une vie confortable et connectée, au cours de laquelle vous appréciez le voyage et pas seulement la destination.

Nous adaptons également nos véhicules avec des caractéristiques qui répondent aux conditions de notre paysage canadien, afin que vous puissiez affronter nos hivers rigoureux et nos étés magnifiques confortablement, et en toute confiance. Et bien entendu, nous garantissons nos véhicules avec l'une des meilleures garanties automobile de l'industrie.

Nous faisons tout cela, grâce à vous.





# Voici le nouveau KONA électrique.

Avec son design dynamique, une autonomie de batterie étonnante et une foule d'innovations technologiques, le nouveau KONA électrique comble toutes les attentes de ceux qui souhaitent profiter des avantages impressionnants de ce véhicule électrique.



## Capacité de recharge rapide (100 kW) de série

Une prise intégrée à la calandre permet une recharge rapide et facile, que vous soyez à la maison, au travail ou en déplacement. La batterie peut être rechargée jusqu'à 80 % de sa capacité en moins d'une heure avec une borne de niveau 3 (borne de recharge rapide de 100 kW)\*, ce qui minimise les temps d'arrêt.

# Offrez-vous le meilleur de la conduite électrique.

Parcourez jusqu'à 415 kilomètres<sup>^</sup> avec une seule charge, sans aucune émission. Avec une telle autonomie, vous pouvez recharger la batterie aussi peu qu'une fois par semaine, selon votre style de vie et vos habitudes de conduite.



## Électrique

Moteur électrique de 150 kW de série  
+ batterie au lithium-ion de 64 kWh

201  
chevaux

290  
lb-pi de couple

Jusqu'à  
415  
kilomètres d'autonomie  
entièrement électrique<sup>^</sup>



### Système de freinage à récupération d'énergie de série

Le système de freinage à récupération d'énergie novateur maximise votre rendement en rechargeant la batterie pendant que vous conduisez, en utilisant l'énergie qui aurait autrement été perdue. Vous pouvez régler le niveau de freinage à l'aide des leviers de commande intégrés au volant.



### Système de gestion de la température de la batterie de série

Idéal pour les hivers canadiens, ce système veille à ce que les performances de la batterie ne soient pas affectées par les basses températures. Il préchauffe la batterie pendant que le véhicule est connecté à une borne afin de maximiser les performances et de minimiser la perte d'autonomie par temps froid.



### Pompe à chaleur de série

La pompe à chaleur de série contribue à réduire la perte d'autonomie de conduite électrique par temps froid en hiver. Elle absorbe l'énergie thermique extérieure et la convertit en chauffage pour l'habitacle, ce qui réduit la consommation d'énergie du système de chauffage, de ventilation et de climatisation.

# Nouveau design électrisant.

Avec son nouveau design avant et arrière saisissant, la beauté du KONA électrique ne se limite pas qu'à son rendement. De nouvelles moulures de passages de roue de la couleur de la carrosserie encadrent les jantes expressives en alliage de 17 pouces, tandis que le choix audacieux de couleurs de peinture extérieure ajoute du caractère au véhicule.



Pare-chocs arrière redessiné



Jantes en alliage de 17 po de série



Phares à DEL livrables



Feux arrière à DEL livrables



Pare-chocs avant redessiné

# Bienvenue dans votre zone de confort.

Entourez-vous de confort tout l'hiver grâce aux sièges avant et volant chauffants offerts de série et aux sièges arrière chauffants livrables. Et lorsque la température extérieure grimpe, le KONA électrique vous garde au frais avec ses sièges avant ventilés livrables et son toit ouvrant électrique livrable qui laisse entrer une brise rafraîchissante.



Version Ultimate montrée.



Volant chauffant gainé de cuir de série



Sièges avant chauffants de série  
Sièges avant ventilés livrables



Sièges arrière chauffants livrables



Capacité de chargement pouvant atteindre  
1 296 litres lorsque les sièges arrière sont rabattus.

# La technologie qui vous conduit au plaisir.

Le nouveau KONA électrique offre une multitude de technologies livrables pour rendre votre expérience de conduite agréable, que vous sortiez pour aller manger ou faire des emplettes en ville.

Suivez en temps réel l'état de charge de la batterie, l'autonomie restante et le flux d'énergie entre les composants du groupe motopropulseur à partir de l'écran tactile. Et grâce au système de navigation de série, vous pouvez également trouver des bornes de recharge en fonction de votre autonomie.



Panneau d'instrumentation entièrement numérique de 10,25 po de série



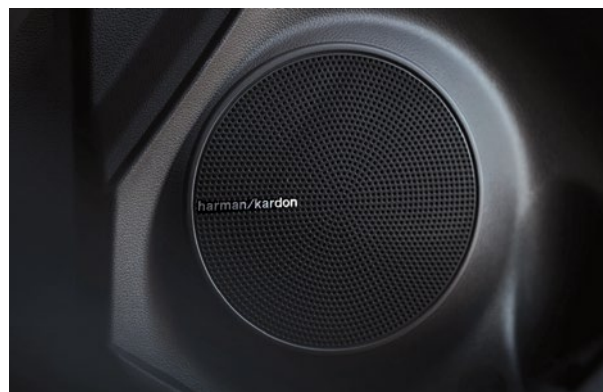
Chargeur sans fil<sup>▼</sup> livrable



Affichage tête haute livrable



Écran tactile de 10,25 po avec système de navigation de série



Chaîne audio harman/kardon<sup>MD</sup> haut de gamme livrable



Écran tactile de 10,25 po avec Apple CarPlay<sup>MCA</sup> montré.

Apple CarPlay<sup>MCA</sup> et Android Auto<sup>MCQ</sup> avec connectivité filaire de série

# Commodité ultime. Connectivité ultime.

Offerte de série dans le KONA électrique, notre technologie pour véhicule connecté Bluelink<sup>MDD</sup> vous permet de rester connecté à votre Hyundai via l'application pour téléphone intelligent et vous offre une foule de services au bout de vos doigts.

Ce système novateur vous donne la possibilité de verrouiller/déverrouiller et de démarrer votre véhicule à distance, de régler la température, de suivre l'état de votre véhicule grâce à des outils de diagnostic intelligents et bien plus encore.



CLIMATISEUR

Contrôle de la température à distance

## SOS

Services d'urgence et assistance routière



Notification automatique en cas de collision



Verrouillage/déverrouillage à distance



Trouver ma voiture



Recherche dans les environs



Diagnostics en temps réel



Trouver un concessionnaire

## 3 ANS

Abonnement sans frais pendant 3 ans sur les modèles équipés





# Hyundai SmartSense<sup>MC</sup>

Notre gamme de caractéristiques de sécurité Hyundai SmartSense<sup>MC</sup> comprend caméras, radars et détecteur de mouvement afin de vous offrir l'ultime tranquillité d'esprit.

## Caractéristiques de série :



Système de surveillance de la pression des pneus



Alerte d'occupant à l'arrière



Assistance à l'évitement de collision frontale avec détection des piétons et des cyclistes



Alerte de franchissement de voie avec assistance au maintien de voie



Assistance au suivi de voie



Assistance à l'évitement de collision dans les angles morts



Assistance à l'évitement de collision transversale arrière



Régulateur de vitesse adaptatif avec fonction arrêt-départ



Alerte de baisse d'attention du conducteur



Alerte de proximité pour stationnement en marche arrière



Alerte de sortie sécuritaire

## Caractéristiques livrables :



Assistance à la conduite sur autoroute



Alerte de proximité pour stationnement en marche avant



Assistance aux phares à longue portée

# Trouvez le KONA électrique qui vous convient.

## Preferred

L'équipement de série comprend :

### Caractéristiques de performance :

- Groupe motopropulseur électrique de 201 chevaux avec traction avant
- Sélecteur de vitesse à bouton
- Système de freinage à récupération d'énergie avec leviers au volant
- Freins à disque aux 4 roues
- Suspension arrière multibras
- Capacité de recharge de 100 kW
- Prise de recharge rapide
- Système de gestion de la température de la batterie
- Pompe à chaleur

### Caractéristiques extérieures :

- Jantes en alliage de 17 pouces
- Longérons de toit
- Glaces arrière fortement teintées
- Pare-brise et glaces latérales avant à vitrage solaire et bande pare-soleil teintée

### Caractéristiques intérieures :

- Panneau d'instrumentation entièrement numérique de 10,25 pouces
- Sièges avant chauffants
- Volant chauffant
- Volant gainé de cuir

### Technologies et multimédia :

- Écran tactile de 10,25 pouces avec système de navigation et connectivité filaire Apple CarPlay<sup>MCA</sup> et Android Auto<sup>MCO</sup>

### Caractéristiques de sécurité :

- Régulateur de vitesse adaptatif avec fonction arrêt-départ
- Assistance à l'évitement de collision frontale avec détection des piétons et des cyclistes
- Assistance à l'évitement de collision dans les angles morts
- Assistance à l'évitement de collision transversale arrière
- Alerte de baisse d'attention du conducteur
- Alerte de sortie sécuritaire
- Assistance au maintien de voie
- Assistance au suivi de voie
- Alerte de proximité pour stationnement en marche arrière

## En option :

- Extérieur bicolore

## Ultimate

Comprend l'équipement de série de la version Preferred, plus :

### Caractéristiques extérieures :

- Phares à DEL (à courte et longue portée)
- Feux arrière à DEL
- Toit ouvrant électrique à glissement et bascule
- Essuie-glaces à détection de pluie

### Caractéristiques intérieures :

- Surface des sièges en cuir
- Sièges avant ventilés
- Sièges arrière chauffants
- Siège du conducteur à réglage électrique en 8 directions avec soutien lombaire à réglage électrique en 2 directions
- Éclairage intérieur d'ambiance (incluant les caves à pieds)
- Rétroviseur intérieur à atténuation automatique avec transmetteur HomeLink<sup>MD</sup> et boussole
- Glace du passager avant à descente/remontée automatique et dispositif antipincement
- Éclairage intérieur à DEL (lampes de lecture, plafonnier, lampe de l'espace utilitaire)

### Caractéristiques de sécurité :

- Assistance à la conduite sur autoroute
- Alerte de proximité pour stationnement en marche avant et arrière
- Assistance aux phares à longue portée

### Technologies et multimédia :

- Chaîne audio harman/kardon<sup>MD</sup> haut de gamme avec 8 haut-parleurs
- Affichage tête haute
- Chargeur sans fil<sup>▼</sup>
- Radio HD

# Couleurs et jantes.

## Extérieur monochrome\*



**Blanc Atlas**



**Noir fantôme**



**Gris cyber**



**Gris galaxie**



**Bleu surf**

Livable sur la version Ultimate seulement



**Rouge pulsion**

Livable sur la version Ultimate seulement



**Jungle brumeuse**

Livable sur la version Ultimate seulement

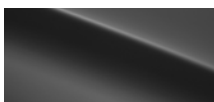


**Plongée à Jeju**

Livable sur la version Ultimate seulement



**Noir abysse**



**Ecotronic Grey**



**Rouge ultime**

Livable sur la version Ultimate seulement



**Jaune néotérique**

Livable sur la version Ultimate seulement



**Vert mirage**

Livable sur la version Ultimate seulement

## Extérieur bicolore\*

La version Preferred propose des couleurs de toit contrastantes en option pour plus de style. Choisissez parmi les options suivantes pour personnaliser votre KONA électrique :



**Toit Noir fantôme**

Jumelé avec Blanc Atlas



**Toit Noir fantôme**

Jumelé avec Gris cyber



**Toit Noir fantôme**

Jumelé avec Rouge pulsion



**Toit Noir fantôme**

Jumelé avec Jungle brumeuse



**Toit Noir fantôme**

Jumelé avec Bleu surf



**Toit Noir fantôme**

Jumelé avec Plongée à Jeju



**Toit Noir fantôme**

Jumelé avec Rouge ultime



**Toit Noir fantôme**

Jumelé avec Jaune néotérique



**Toit Noir fantôme**

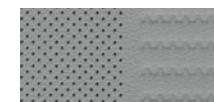
Jumelé avec Vert mirage

## Couleurs intérieures\*



**Habitacle noir avec tissu noir**

De série sur la version Preferred



**Habitacle noir avec cuir gris**

De série sur la version Ultimate (avec la couleur extérieure Plongée à Jeju seulement)



**Habitacle noir avec cuir noir**

De série sur la version Ultimate (non livrable avec la couleur extérieure Plongée à Jeju)

Livable sur la version Ultimate (avec les couleurs extérieures Blanc Atlas, Noir fantôme, Bleu surf, Noir abysse et Gris écotronic seulement)

## Jantes



**Jantes en alliage de 17 po**

\*Les choix et/ou la disponibilité des couleurs extérieures, intérieures et pour le toit peuvent changer sans avis préalable. Certaines couleurs ne seront bientôt plus disponibles et d'autres le seront ultérieurement. La couleur intérieure dépend du choix du modèle et/ou de la couleur extérieure. Les couleurs sont reproduites à titre indicatif et peuvent s'avérer légèrement différentes des couleurs réelles. Visitez [hyundaicanada.com](http://hyundaicanada.com) ou rendez-vous chez votre concessionnaire pour plus de détails.

# Accessoires.



## Plateau de rangement toutes saisons haut de gamme

Protégez votre espace de chargement avec style. Ce plateau de rangement durable et fait sur mesure protège votre plancher contre les dégâts et la saleté, préservant ainsi l'aspect neuf de votre coffre durant plusieurs années.



## Protecteurs de seuil de portière

La première impression est la plus importante. Accueillez vos passagers dans votre habitacle avec ces protecteurs de seuil de portière en acier inoxydable avec logo KONA intégré. Ensemble de quatre.



## Film protecteur transparent de portière

Ce film protecteur transparent protège la peinture derrière la poignée de portière soumise à un frottement fréquent.



## Protecteurs de plancher toutes saisons haut de gamme

Les tapis protecteurs de plancher toutes saisons haut de gamme ont été conçus afin de recouvrir la moquette et d'assurer une protection maximale contre les éléments comme ne peuvent le faire les autres types de tapis protecteurs. Leur design unique et durable comprend une surface antidérapante pour un confort accru et une apparence haut de gamme de longue durée. Veuillez retirer les tapis protecteurs d'origine avant l'installation.



## Ensemble de jantes et pneus d'hiver

Les pneus d'hiver possèdent un mélange spécial de caoutchouc et une semelle conçue afin d'affronter les températures froides, ce qui procure une traction, une tenue de route et un freinage supérieurs. Montez vos pneus sur un ensemble de jantes Hyundai en acier et protégez ainsi vos jantes en aluminium de la corrosion causée par le sel et la gadoue.



## Déflecteurs latéraux

Ajoutez au style de votre véhicule avec cet ensemble de déflecteurs latéraux contribuant à réduire l'éblouissement tout en laissant entrer l'air frais. Fabriqués sur mesure pour votre véhicule avec du plastique acrylique renforcé de haute qualité, ces déflecteurs teintés rehausseront la beauté de votre véhicule durant plusieurs années.

<b>5</b> ANS	<b>100 000 km</b> Garantie globale limitée <sup>1</sup>	<b>5</b> ANS	<b>100 000 km</b> Garantie sur les émissions
<b>5</b> ANS	<b>100 000 km</b> Garantie groupe motopropulseur	<b>5</b> ANS	<b>Kilométrage illimité</b> Assistance routière <sup>11</sup>
<b>8</b> ANS	<b>160 000 km</b> Système électrique <sup>111</sup>		

Étampe du concessionnaire

## Une des meilleures garanties au pays.

Vous constaterez que plusieurs de nos véhicules ont été maintes fois primés par des organisations indépendantes des plus réputées auxquelles vous pouvez vous fier quand il s'agit d'évaluer la qualité de nos véhicules. Cette qualité est à la hauteur de la qualité de notre garantie.

Nous garantissons avec fierté nos véhicules en vous offrant l'ultime tranquillité d'esprit avec une garantie globale limitée de 5 ans/100 000 kilomètres<sup>1</sup>. Nous offrons aussi une assistance routière de 5 ans/kilométrage illimité<sup>11</sup>, comprenant le changement de roue en cas de crevaison, le déverrouillage et d'autres services. Un simple appel sans frais suffit, en tout temps.

<sup>MC/MD</sup> Les noms, logos, noms de produits, noms des caractéristiques, images et slogans Hyundai sont des marques de commerce appartenant à (ou utilisées sous licence par) Hyundai Auto Canada Corp. Les spécifications, caractéristiques, illustrations, accessoires, matériaux, l'équipement et toute autre information dans ce document sont basés sur l'information la plus récente disponible au moment de la publication. Bien que les descriptions soient vraisemblablement exactes, leur précision ne peut pas être garantie. Hyundai Auto Canada Corp. se réserve le droit d'apporter tout changement ou modification en tout temps sans avis préalable et sans obligation de sa part, y compris, et sans s'y limiter, aux couleurs, spécifications, caractéristiques, accessoires, matériaux, à l'équipement et aux modèles. Certains véhicules sont montrés avec équipement en option. Toutes les garanties Hyundai sont exemptes de franchise. <sup>1</sup>La garantie globale limitée de Hyundai couvre la plupart des pièces du véhicule contre les défauts de fabrication sous réserve du respect des conditions normales d'utilisation et d'entretien. <sup>11</sup>Le programme d'assistance routière 24/7 de Hyundai est un service limité et ne couvre pas certains coûts et dépenses. L'assistance routière n'est pas une garantie. <sup>111</sup>Le système du véhicule électrique comprend le moteur, l'onduleur, le VCM, l'engrenage réducteur, le convertisseur CC/CC, le chargeur et le connecteur embarqués, le câble de recharge portable à régime lent, le câble du boîtier de commande et la batterie haute tension. <sup>1</sup>Autonomie entièrement électrique de 415 km en fonction d'une capacité de batterie de 64,0 kWh et un taux d'utilisation de la batterie de 17,4 kWh / 100 km. Calculé à partir d'une batterie complètement chargée. Basé sur les tests du fabricant et utilisé à des fins de comparaison uniquement. L'autonomie réelle peut varier en fonction des conditions de conduite et de l'ajout de certains accessoires du véhicule. <sup>1</sup>Les appareils ne sont pas tous compatibles. Consultez le manuel du propriétaire pour connaître les détails. <sup>2</sup>Apple CarPlay<sup>MC</sup> pourrait ne pas fonctionner avec certains appareils et ne pas être disponible dans certains pays et certaines régions. Visitez [www.apple.com](http://www.apple.com) pour de plus amples renseignements et connaître les limites applicables. Apple et Apple CarPlay sont des marques de commerce de Apple Inc. <sup>3</sup>Android Auto<sup>MC</sup> pourrait ne pas fonctionner avec certains appareils et ne pas être disponible dans certains pays et certaines régions. Visitez [www.android.com](http://www.android.com) pour plus de détails et connaître les limites. Android et Android Auto sont des marques de commerce de Google Inc. <sup>4</sup>Ce véhicule est équipé d'un accès au service radio SiriusXM. Abonnement non compris. Le nom SiriusXM<sup>MC</sup> est une marque de commerce de SiriusXM Satellite Radio Inc. <sup>5</sup>Bluelink<sup>MD</sup> comprend 3 années de service sans frais. Le service Bluelink<sup>MD</sup> est offert à l'achat ou à la location d'un véhicule neuf, sous réserve du respect des modalités et conditions de l'abonnement. L'utilisation de Bluelink<sup>MD</sup> et des appareils connexes ne doit se faire que de manière sécuritaire. Une couverture cellulaire et GPS est requise. Les caractéristiques, les spécifications et les frais peuvent varier selon le modèle et être modifiés sans avis préalable. Pour en savoir plus sur les détails et les limites du service, visitez [hyundaicanada.com](http://hyundaicanada.com) ou rendez-vous chez votre concessionnaire Hyundai. Les noms de commerce et logos Bluetooth<sup>MD</sup> sont des marques de commerce enregistrées de Bluetooth SIG, Inc. HomeLink<sup>MD</sup> est une marque de commerce enregistrée de Johnson Controls, Inc. harman/kardon<sup>MD</sup> est une marque de commerce enregistrée de Harman International, Inc. Toutes les autres marques et tous les noms de commerce sont la propriété de leurs détenteurs respectifs. \*Câbles de recharge pour bornes de niveau 2 et 3 non inclus. Toutes les durées de recharge sont approximatives. Certaines images ont été modifiées avec des effets spéciaux.

Hyundai Auto Canada Corp.  
[hyundaicanada.com](http://hyundaicanada.com)

